



L'accueil de loisirs Les Grillons !!

**Les temps périscolaires (cantine, périscolaire matin et soir, mercredis)
et les vacances**

Guide aux familles : Consignes COVID NOUVEAUTES

- Attention **Masque obligatoire** pour les enfants à partir de 6 ans à la charges des familles, prévoir 2 masques pour les enfants inscrits au repas.
- **Les horaires d'ouvertures des portes : MERCI DE BIEN VOULOIR RESPECTER LES HORAIRES**
Il en va de la santé de vos enfants et des personnels encadrants.

PERISCOLAIRE MATIN		MERCREDIS et VACANCES (horaires différents)	
Arrivée1	7h20	MATINS	
Arrivée 2	7h45	Arrivées	7h20 / 8h00 / 8h30 / 9h00
PERISCOLAIRE SOIR		Départs	11h30
Départ 1	17h00 sur demande par mail	REPAS	
Départ 2	17h30	Arrivées	11h45
Départ 3	18h00	Départs	13h15 / 13h45
Départ 4	18h30	APRES-MIDI	
		Arrivées	13h30 / 14h00
		Départs	16h45 / 17h45 / 18h30

- **La vie au centre :** Vos enfants font parties d'un même groupe qui ne change pas, ce groupe a été préalablement défini avec l'école ou en fonction de leurs âges pour les mercredis et les vacances. Les groupes ne se mélangent pas et maintiennent à minima une distance d'au moins 1 mètre entre eux.
- Prévoir **tous les jours** (jours classiques + jour de sorties), **un sac à dos** pour votre enfant (1 par enfant et pas par famille), contenant **une bouteille d'eau, le goûter, un masque de rechange pour les enfants prenant leurs repas** et une tenue adaptée aux activités. (Baskets de préférence.) **Les enfants d'une même fratrie, ne sont pas forcément dans les mêmes groupes.**
- **En raison de la COVID, les activités physiques ne seront autorisées qu'à l'extérieur, le gymnase ne sera donc plus utilisé jusqu'à nouvel ordre.**
- Suivant la météo, tout autre évènement et aussi afin de respecter le rythme de vos enfants, l'équipe d'animation se réserve le droit de modifier le programme d'activités.
- **ATTENTION SORTIE NEIGE (VACANCES) :** Chaque enfant doit venir avec **une tenue pour la neige, deux paires de gants épais, un sac marqué avec le prénom et nom comprenant chaussettes, culotte, pantalon, tee-shirt, pull, chaussures de rechange, SI COMBINAISON METTRE UNE VESTE DE RECHANGE, crème solaire, crème pour les lèvres. Sac à dos, bouteille d'eau, goûter, masque pour les enfants de 6 ans et plus. Les enfants possédant une luge peuvent les emmener, luge en bois interdite. (pensez à marquer le nom et prénom le + possible sur tout)**

Rappels fondamentaux suite à la crise sanitaire

- Maintenir la distanciation physique.
- Appliquer les gestes barrière.
- Former, informer et communiquer.
- Se protéger et protéger les autres : (attention nous sommes tous potentiellement contaminant ou contaminable.).
- Questionnement permanent : mes pratiques quotidiennes sont-elles adaptées ?
- Changer ses habitudes : ce que je faisais avant, ne s'applique plus forcément aujourd'hui.
- Cohérence des pratiques entre acteurs : (toutes personnes interagissant avec un même enfant, doivent avoir les mêmes pratiques : LES GESTES DE CHACUN FONT LA SANTE DE TOUS

Les recommandations et la vigilance demandée aux familles

❖ **Avant l'arrivée des enfants** : merci de prendre la température de votre enfant avant sa venue dans l'établissement

❖ **Aux entrées, bien respecter les horaires, les gestes barrière et la distanciation physique entre vous. Port du masque obligatoire aux abords.**

❖ **En cas de symptômes** (fièvre, toux sèche, fatigue, douleurs musculaires, difficultés respiratoires...), vous devez garder votre enfant à la maison. Si les symptômes apparaissent à l'accueil de loisirs, il faudra venir chercher votre enfant dans les plus brefs délais. Il sera mis en isolement en attendant de pouvoir rentrer. Vous devez rester joignable à tout moment.

Les inscriptions

Inscriptions via la plateforme d'inscription en ligne. Le paiement en ligne par CB ou virement est fortement demandé et sera toujours possible via la plateforme.

Pour l'instant, un accueil physique des familles aux bureaux est possible en dehors des temps de présence des enfants dans les locaux. Informations sur le site et la porte d'entrée. Port du masque obligatoire. Contacts par mail ou téléphone à privilégier.

Les objets personnels et les doudous

Les objets et jouets personnels sont strictement interdits au même titre qu'à l'école, sur tous les temps.

Les doudous peuvent être emmenés mais ne seront donnés que pendant les temps de repos. Il convient de préparer vos enfants à cette règle.

L'accueil et le départ

Ils se feront aux horaires que vous devez nous indiquer lors de votre inscription ou selon le forfait du soir choisi, **à l'entrée principale, rue de l'Oignin, côté entrée des bureaux pour les plus jeunes et au portail d'à côté pour les autres enfants.**

Les activités

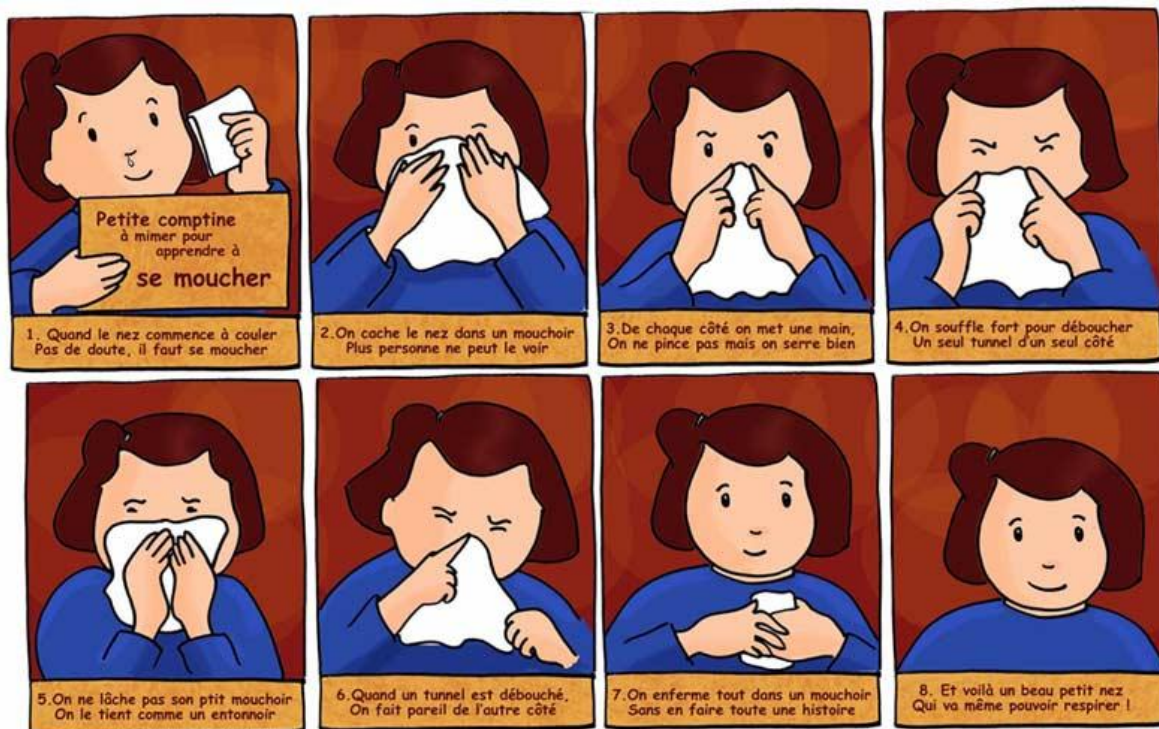
- Tous les **objets à vocation ludique ou pédagogique utilisés par le même groupe d'enfants ne sont pas soumis à désinfection quotidienne. Ces objets sont répartis par groupe d'enfants.** Les surfaces, utilisés dans le cadre de l'accueil d'enfants (tables, poignées de portes, chaises...) sont désinfectées au moins 1 fois par jour et après chaque service de repas.
- **Les prises de repas :** Au moment de la prise du repas, ils sont installés à table avec d'autres enfants de leur groupe, toujours assis à la même place pour faciliter le traçage. **Le port du masque est obligatoire même assis, ils ne peuvent enlever leur masque que lors de la consommation des aliments.**
- Toutes les familles d'activités sont représentées (sorties, activités manuelles, grand jeux...) sur chaque semaine, et adaptées à chaque tranche d'âge vous retrouverez le programme détaillé sur la plateforme en ligne lors de vos inscriptions.

L'autonomie attendue

Tous les enfants scolarisés peuvent être accueillis à l'accueil de loisirs. L'accueil des plus jeunes va demander une vigilance permanente et accrue en raison de la crise sanitaire. Pour chaque enfant, il est attendu qu'il puisse être autonome dans ses gestes du quotidien :

- Lors du passage aux toilettes (se déshabiller, s'essuyer, ...)
- pour se laver correctement les mains,
- se moucher, éternuer,
- S'habiller

Petits jeux pour préparer vos enfants



QUIZZ EN FAMILLE:

En me levant le matin, si je ne me sens pas bien, qu'est-ce que je dois faire ?

- Ne rien dire
- Prévenir papa ou maman
- Continuer à dormir

Papa ou maman ont-ils le droit de rentrer aux Grillons ?

- Oui
- non

Quand j'arrive aux Grillons avant d'aller dans la salle, qu'est-ce que je dois faire ?

- Aller jouer
- M'asseoir
- Me laver ou me désinfecter les mains

A la cantine, puis-je manger avec mes copains ?

- Non je mange tout seul
- Oui comme je veux
- Oui avec les copains de mon groupe

Je peux faire un gros câlin aux animateurs ?

- Malheureusement non
- Oui ce n'est pas grave
- Non mais je peux faire un check

